

HL4000 falba süllyeszthető mosógép csatlakozó

## Tisztelt Kivitelező!

Ugye nem is gondolta, hogy a mosógép csatlakozók további értékes funkciókkal fejleszthetők?

A HL4000 típusal megcsináltuk!

Dupla csatlakozás: szeretne biztonsággal egy csatlakozóra kötni 2 mosógépet, vagy a gép mellé szárítót is elhelyezni? A most kifejlesztett HL4000 családdal ez megoldható. A kettős szifon egyidejű vízleeresztés esetén is kiválóan működik. Az eredetileg szimpla csatlakozós szettel (HL4000.1) ellátott lefolyó, igény esetén bármikor átalakítható dupla változatra a HL4000.2 segítségével.

**HL4000.0**



+

**HL4000.2**



Variálhatóság: még nem tudja, hogy a végfelhasználó milyen és mennyi készüléket szeretne majd használni? Akkor építse be csak a lefolyóházat (HL4000.0) és hagyja a megbízójára annak eldöntését, hogy szimpla, vagy dupla csatlakozós szettet kér-e. A kiválasztott szett később is beszerezhető és könnyen, gyorsan beépíthető.

**HL4000.0**



+

**HL4000.1**



**HL4000.2**

/



Karbantartás: szeretne meggyőződni róla, hogy a szifonnal minden rendben van-e? A szifonkazetta hátlapja átlátszó, így annak kihúzása után ellenőrizhető az esetleges dugulás. Tisztítása vízzel, öblítéssel lehetséges, rosszabb esetben a kazetta cserélhető.



## HL4000: mosógép csatlakozók új generációja a HL-től

Mosdószifon funkció: a szerelvény használható falba süllyesztett mosdószifonként is. A lefolyóházba ekkor a HL4000.3 szifon szettet kell illeszteni és a helytakarékos (illetve mozgáskorlátozott) mosdó a HL134.1K, vagy HL134.1C csővel beköthető a szifonba.



**HL4000.0**



+

**HL4000.3**



**A HL134.1K vagy HL134.1C  
összekötő csővekkel együtt  
használható**



BEÉPÍTÉSI FILM



Műszaki információk

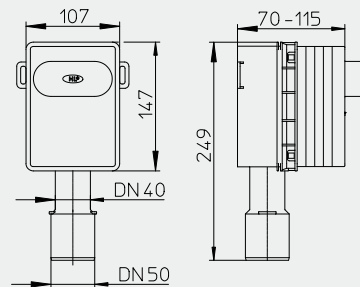
Anyag: PP/rozsdamentes acél

Teljesítmény: 0,5 l/s (HL4000.1 + HL4000.2),  
0,6 l/s (HL4000.3)

Csatlakozó: DN40/50

Vízzár magasság: 50 mm

Beépítési mélység: 70 mm - 115 mm



HL Hutterer & Lechner GmbH  
Brauhausgasse 3-5  
A-2325 Himberg, Austria  
telefon: 30-5000-434  
e-mail: HL@PR.hu  
www.hLat

